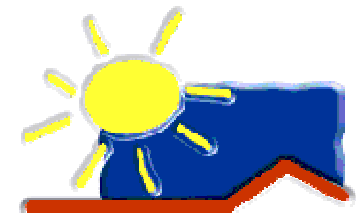




TECNISOL MANCHA S.L.

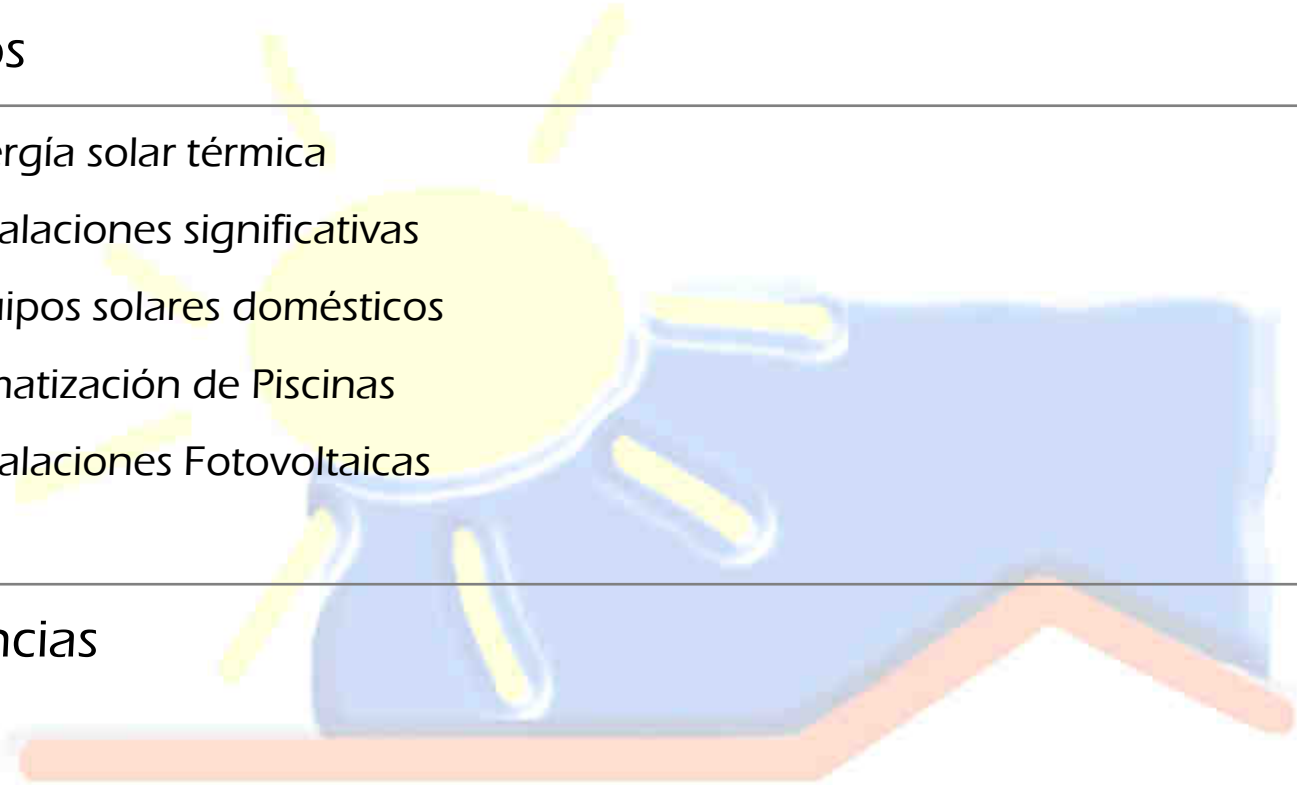
AVDA EUROPA 2 A; LOCAL 3
13005 CIUDAD REAL

TELEFONO: 926229173 FAX: 926271845



índice

presentación	3
<hr/>	
servicios	5
<hr/>	
Energía solar térmica	6
Instalaciones significativas	7
Equipos solares domésticos	12
Climatización de Piscinas	13
Instalaciones Fotovoltaicas	14
<hr/>	
Referencias	18



presentación



presentación

TECNISOL MANCHA S.L. es una empresa especializada en el diseño e instalación de energía solar fotovoltaica, energía solar térmica y energía eólica.

Esta experiencia nos permite poner a su disposición una amplia gama de productos y servicios para dar respuesta a cualquier demanda que requiera el uso de energías renovables.

A su vez disponemos de recursos para la realización y mantenimiento de cualquier instalación relacionada con climatización, fontanería y calefacción. .

En todas nuestras instalaciones hemos implementado con éxito los sistemas de gestión y control más óptimos para las mismas, utilizando los mejores componentes del mercado.



servicios



Servicios. Energía solar térmica

Se basa en el aprovechamiento del calor del sol. Consiste en un colector que calienta el agua, pudiendo almacenarla en un depósito para disponer de agua caliente en cualquier momento.

La amortización de los equipos depende de la zona geográfica y de cada caso concreto (combustible a sustituir, tamaño de la instalación...), pero lo más importante es el ahorro económico garantizado, ya que el consumo de combustibles tradicionales, se reduce de manera considerable.

Estas son solo algunas de las aplicaciones que tiene la energía solar térmica:

- Balnearios
- Campamentos
- Centros de Enseñanza
- Clubes deportivos
- Clínicas
- Hospitales
- Hoteles
- Industrias alimentarias
- Instituciones públicas
- Invernaderos
- Gimnasios
- Polideportivos municipales
- Residencias de ancianos
- Saunas
- Vestuarios
- Residencias de estudiantes



Servicio. Instalaciones significativas

**RESIDENCIA DE ANCIANOS "DULCINEA" EN
ALCAZAR DE SAN JUAN:
IDYCSA SERVICIOS SOCIALES S.L.
SUP. CAPTADORES: 129.6 m².
ACUMULACION: 8000 L.
AHORRO ANUAL: 70.4 %
PLAZO DE RETORNO DE LA INVERSIÓN: 3.4 años.**

La residencia "DULCINEA" de Alcázar de San Juan cuenta con 125 camas ocupadas durante todo el año.

Se dimensionó la instalación para un consumo de unos 80 litros de agua caliente por persona y día, con lo cual el consumo total es de 10.000 litros.

Cuenta con una cubierta plana de 1000 m² sobre la que se instalaron los 72 captadores solares.

En la planta baja existe un cuarto en el que están alojados los depósitos de ACS, las bombas, el intercambiador de calor y todos los elementos necesarios para el correcto funcionamiento de la instalación.

La instalación se calculó para un consumo de 10.000 litros al día, y para una temperatura de uso de 45°C



Servicio. Instalaciones significativas

Fábrica de Quesos en Malagón:

SUP. CAPTADORES: 209m².

ACUMULACIÓN: 12000 L.

AHORRO ANUAL: 72,1 %

PLAZO DE RETORNO DE LA INVERSIÓN: 4 años.

Se dimensionó la instalación para un consumo de 12.000 litros de agua caliente

Sobre cubierta cuenta con unos 2000 m², sobre la que se instalaron los 112 captadores solares.

Junto a la sala de claderas están alojados los depósitos de agua caliente industrial, las bombas, el intercambiador de calor y todos los elementos necesarios para el correcto funcionamiento de la instalación.

La instalación se calculó para un consumo de 12.000 litros al día, y para una temperatura de uso de 60°C



Servicio. Instalaciones significativas

RESIDENCIA DE ANCIANOS "LA MASIEGA" EN DAIMIEL:

GRUPO SERGESA S.A.

SUP. CAPTADORES: 129.6 m²

ACUMULACIÓN: 9000 L.

AHORRO ANUAL: 72.5 %

PLAZO DE RETORNO DE LA INVERSIÓN: 3 años.



Servicio. Instalaciones significativas

RESIDENCIA DE ANCIANOS "ALCABALA" EN ALBACETE:

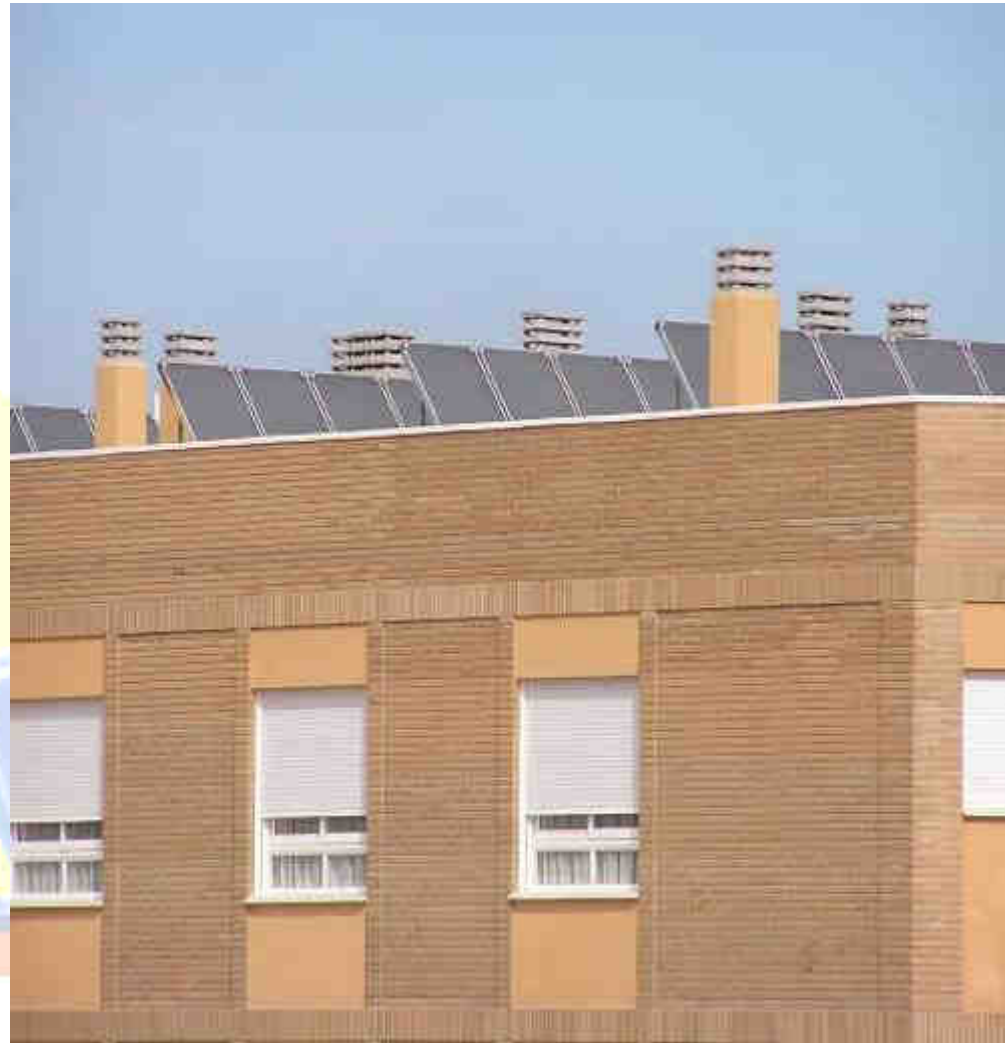
IDYCSA SERVICIOS SOCIALES S.L.

SUP. CAPTADORES: 108 m².

ACUMULACION: 10000 L.

AHORRO ANUAL: 67.6 %

PLAZO DE RETORNO DE LA INVERSIÓN: 3 años.



Servicio. Instalaciones significativas

RESIDENCIA DE ANCIANOS "LA ALAMEDA" EN
AZUQUECA DE HENARES:
GRUPO SERGESA S.A.
SUP. CAPTADORES: 129.6 m²
ACUMULACION: 9000 L.
AHORRO ANUAL: 63.6 %
PLAZO DE RETORNO DE LA INVERSIÓN: 4 años.



Servicio. Equipos solares domésticos

EQUIPOS SOLARES DOMÉSTICOS:

Los equipos solares domésticos están diseñados para producir agua caliente sanitaria. Por su diseño modular y compacto están especialmente indicados para su utilización en viviendas unifamiliares. No requieren mantenimiento y carecen de problemas de funcionamiento.



Equipo compacto (domestico) para ACS



Servicio. Climatización de Piscinas

CLIMATIZACIÓN DE PISCINAS

Climatizar una piscina con las energías convencionales, además de perjudicar el medio ambiente, resulta costoso, puesto que se necesita mucha energía para calentar la masa de agua de la misma.



Climatización de piscina descubierta con colectores de polipropileno

Se pueden climatizar:

Todo tipo de **piscinas cubiertas** de uso permanente. Consiguiendo ahorros importantes en la factura de energía, entre el 65 % y el 85 %, y se evitan emisiones contaminantes.

Piscinas descubiertas, prolongando así la temporada de baño desde mayo a septiembre. En la actualidad está prohibido calentar las piscinas descubiertas con energías que contaminen.



Servicio. Instalaciones Fotovoltaicas

ENERGÍA SOLAR FOTOVOLTAICA

Las instalaciones solares fotovoltaicas producen la energía eléctrica necesaria para el suministro de instalaciones aisladas de la red, o pueden servir de complemento en instalaciones conectadas a la red eléctrica, de forma que la energía generada durante el día se puede facturar a la compañía eléctrica en unas condiciones ventajosas para el usuario.

Los usos más habituales de la energía solar fotovoltaica son:

CONEXIÓN A RED

Según el normativa legal vigente, es posible vender la energía generada a las compañías eléctricas obteniendo un beneficio por la venta de la misma.

Se puede vender la energía a un precio de 0,32 €/KW

Las instalaciones de conexión a red tienen una serie de ventajas:

- El IVA se recupera íntegramente en el primer año de funcionamiento de la instalación.
- Nos podemos deducir el 4% de coste de la instalación en el impuesto de sociedades.
- Actualmente existen líneas de financiación para la ejecución de estas instalaciones, en las que la propia instalación es el aval, con lo cual no es necesario disponer de una gran cantidad de dinero para realizar este tipo de instalaciones.



Servicio. Instalaciones Fotovoltaicas Aisladas

Electrificación de viviendas aisladas:

Permite electrificar su chalet o casa de campo, sin necesidad de utilizar ruidosos grupos electrógenos o líneas de tendido eléctrico, sin cuotas y con un mantenimiento mínimo, constituyendo la alternativa más ecológica, cómoda y rentable.



Instalación fotovoltaica aislada de red



Bombeo solar directo:

Allí donde sea necesario, es posible sacar agua de su pozo para consumo particular o para el riego por goteo de viñas y olivos de una manera económica, automatizada y limpia.



Riego solar por goteo para olivos



Servicio. Instalaciones Fotovoltaicas Aisladas

Iluminación vial y vallas publicitarias:

El alumbrado público de, calles, plazas, parques..., puede abarataarse significativamente con el uso de farolas solares. Se facilita la instalación de carteles luminosos, paneles informativos, vallas publicitarias,... En lugares donde resulta costoso y complicado tender líneas eléctricas.



- Repetidores de telecomunicaciones y telefonía móvil
- Sistemas de alarma y emergencia
- Pastores eléctricos
- Electrificación de explotaciones agrícolas y ganaderas

Electrificación de caudalímetros en Malpica del Tajo (Toledo)



Servicio. Instalaciones Eólicas

ENERGÍA EÓLICA

Ya desde tiempos antiguos se ha aprovechado la energía del viento. Los molinos recogían esa energía y la usaban para moler el grano. Hoy en día, los molinos generan electricidad.

En aquellas zonas donde haga suficiente viento se puede instalar un aerogenerador para producir la energía necesaria para abastecer a una vivienda aislada.



Este tipo de instalaciones es ideal para viviendas que se usen los fines de semana, o si se utiliza en combinación con paneles fotovoltaicos tenemos energía para abastecer una vivienda que se utilice de manera permanente

Aerogenerador Bornay de 3 kW.



Referencias



Referencias

- Residencia de ancianos “Dulcinea” en Alcázar de San Juan (Ciudad Real). Idycsa
- Residencia de ancianos “Alcabala” en Albacete. Idycsa
- Residencia de ancianos “La Alameda” en Daimiel (Ciudad Real). Sergesa
- Residencia de ancianos en Azuqueca de Henares (Guadalajara). Sergesa
- Residencia de ancianos “Edra” en Piedrabuena (Ciudad Real). Iniciativa de Garantía Social
- Residencia de ancianos en Almodóvar del Campo (Ciudad Real). Iniciativa Social Almodóvar
- Residencia de ancianos en Boadilla del Monte (Madrid). Sergesa
- 30 Viviendas unifamiliares en Ontigola (Toledo). Construcciones Aldea Fernández.
- Residencias de ancianos “Los Carmenes” en Poblete (Ciudad Real). Promociones y construcciones Sanchez Ciudad
- Centro de Aspacecire en Ciudad Real. Aspacecire
- Residencia de Ancianos en Madrigueras (Albacete). Junta de comunidades de Castilla-La Mancha
- Bloque de 142 viviendas en Madrid. Promotora: Coivisa
- Bloque de 219 apartamentos en Madrid. Promotora: Coivisa
- Fabrica de quesos Rocinate en Malagón. Quesos Rocinante



Referencias

- 6 viv unifamiliares en Daimiel (Ciudad Real) Procomar
- 55 viviendas en Las casas (Ciudad Real) Alfer
- 56 viviendas en Miguelturra (Ciudad Real)
- 15 viviendas en Miguelturra (Ciudad Real) Rifercampo
- 55 viviendas en Valdepeñas (Ciudad Real) Daiman el Moral
- Instalación de 50 KW en Malagón (Ciudad Real)
- Instalación de 70 KW en Herencia (Ciudad Real)
- Instalación de 100 KW en Ciudad Real
- Instalación de 10 KW en Urda (Toledo)
- Instalación de 15 kW en Urda (Toledo)
- Instalación de 5 kW en Urda (Toledo)
- Instalación de 10 kW en Urda (Toledo)
- Instalaciones de 5 KW en Calzada de Calatrava, Pozuelo, Alcoba, etc
- Instalación de Aerogenerador de 3000 W en Olías del Rey (Toledo)
- Instalación de Aerogenerador de 1500 W en Miguelturra (Ciudad Real)
- Instalación de Aerogenerador de 3000 W en Hellín (Albacete)



Gracias

